

ASANSÖR KLİMASI

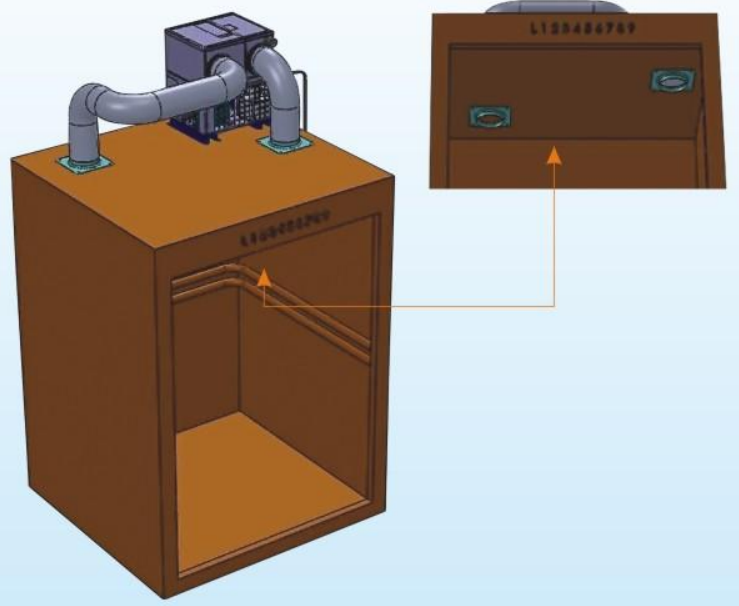
ASANSÖRDE SICAKTAN BUNALMALARA SON...

Asansör kabinlerinde oluşan aşırı ısıнын, kullanıcılarına verdiği rahatsızlığı ortadan kaldırma konusunda çalışmalar yapan firmamız, ihtiyaçlarınızı karşılayacak sorunları çözecek nitelikte bir klima cihazı geliştirip üreterek asansör sektörünün hizmetine sunmuş bulunmaktayız.

Sıcak bir ortamda asansörü bekleyen müşterilerinizin asansöre bildiğinde ortam ısısının 5-6 c daha düşük olması ilk önce hissedecekleri durumdur. Şaşkınlığın ardından tebessüm ve ardından soğuk hava kaynağını keşfetmek için asansörde arayışı hayal edin. Kısa süren serin seyahat sona erdi. Amacınız müşterilerinizi olumlu yönde şaşırtmak ise işte başardınız.

ASANSÖR KLİMALARI ÖZELLİKLERİ

- Kabin ısısını dijital termometre termostat ile istediğiniz değerde ayarlayarak müşterilerinize daha iyi hizmet etme yarışında bir adım önde olacaksınız
- Klima cihazı asansör kabininin üzerine monte edilir montaj süresi sadece 15 dakikadır.
- Montaj için asansör tavanında emiş ve üfleme için iki adet kesitin açılması yeterlidir
- Aydınlatma armatürlerinin takıldığı tavan sacının üzerine hava dağıtımını yapan menfez monte edilmesi ile montaj tamamlanır.
- Cihaza enerji vermeniz, cihazın senelerce sorunsuz olarak çalışması için yeterlidir
- Cihazın ısı kontrol cihazı klimanın üzerine montelidir
- İnanılmaz sessiz bir cihaz olup klima cihazının çalıştığını duymayacaksınız, 20 desibel ses oranına sahiptir.
- Uzun süre bakım gereksinimi duymayan yapıya sahiptir.Endüstriyel bir uygulama olduğu için en ağır şartlarda dahi sorunsuz çalışır (+54C)
- Cihazda çevre dostu R134a gazı kullanılmaktadır
- Cihazın garanti kapsamı sınırsız olup cihazda kullanılan tüm eleman dünyanın en iyi markalarıdır ve klimanın tüm ağırlığı sadece 24 kg dır.



Teknik özellikler	A-4000	A-2000
Voltaj	220 V. A.C.	220 V. A.C.
Soğutma Kapasitesi	3700 Watt	1700 Watt
Yükseklik / Genişlik / Derinlik	714 * 450 * 400	450*350*300
Soğutucu Gaz Miktarı (R134A)	1150 g	850 g
İç Ünite Fan Debisi	1170	575
Dış Ünite Fan Debisi	1400	875
Ağırlık	43 Kg	24 Kg



Referanslarımızın Bazıları

Mersin Devlet Hastanesi
Martı Resort Kuşadası
Merkez Bankası (Ankara)
Dedeman Holding
Akdeniz Kimya İdari Binası
HolidayInn Hotel (Bakü-Airport)
Diyarbakır Tıp Fakültesi
Diyarbakır Devlet Hastanesi

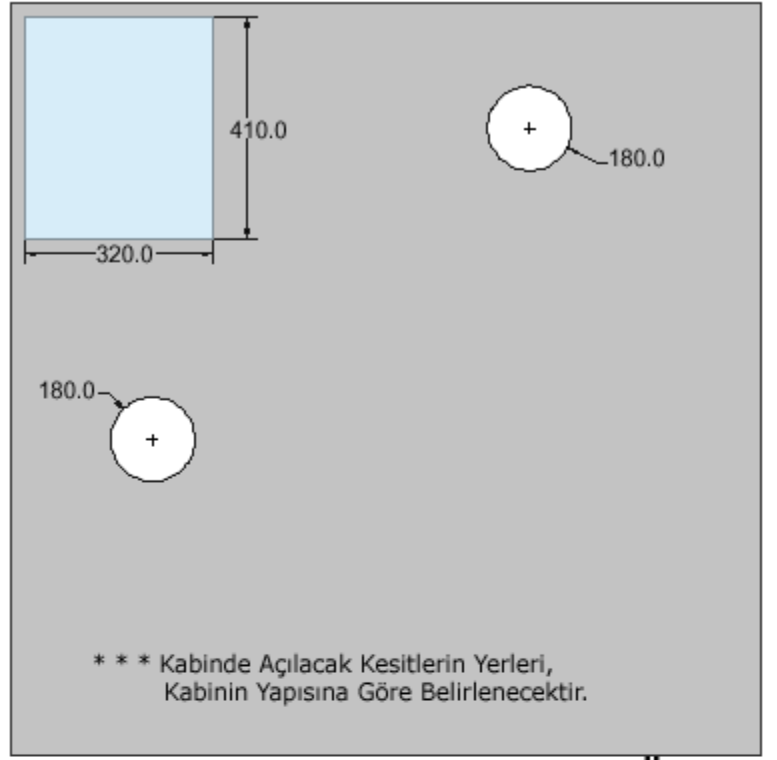
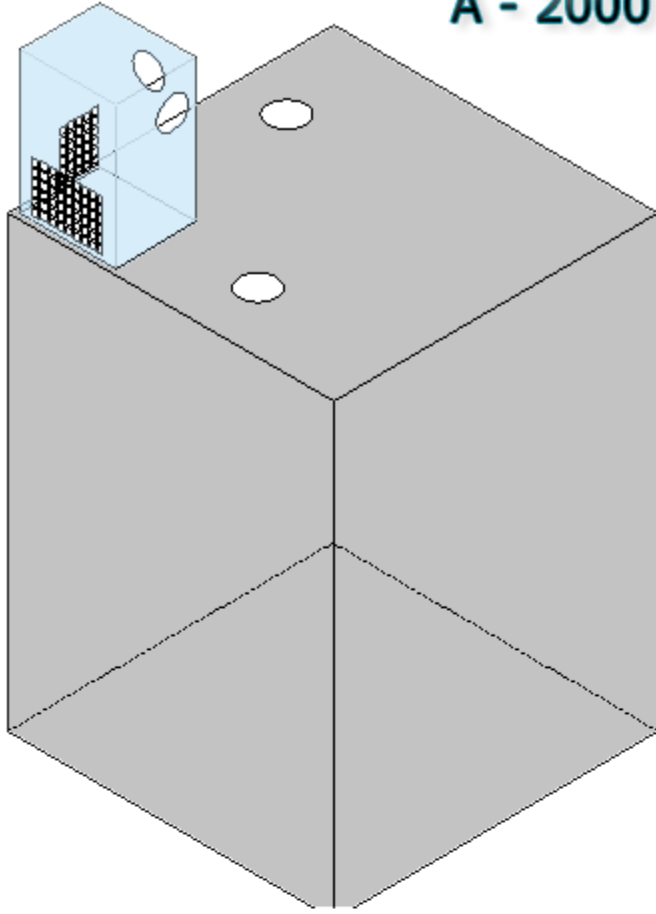
Florya Acıbadem Hastanesi
Medical Park Bursa Hastanesi
Hks-Has Asansör-YurtDışı Kabinleri
İzmir Tarihi Asansör
Perpa Ticaret Merkezi
AksözAsansör - İst.Otel Projeleri
Hayat Hastanesi (Antalya)

www.asarsorklimalari.com

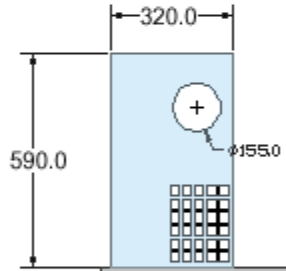
ULUDAĞ PANO KLİMA SİSTEMLERİ

Organize Sanayi Bölgesi Demirciler Sitesi D Blok No:2 Nilüfer / BURSA
Tel: +90 224 243 70 71 Fax: +90 224 243 88 96

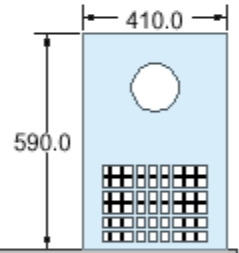
A - 2000 (5.800 Btu/h)



ÜST

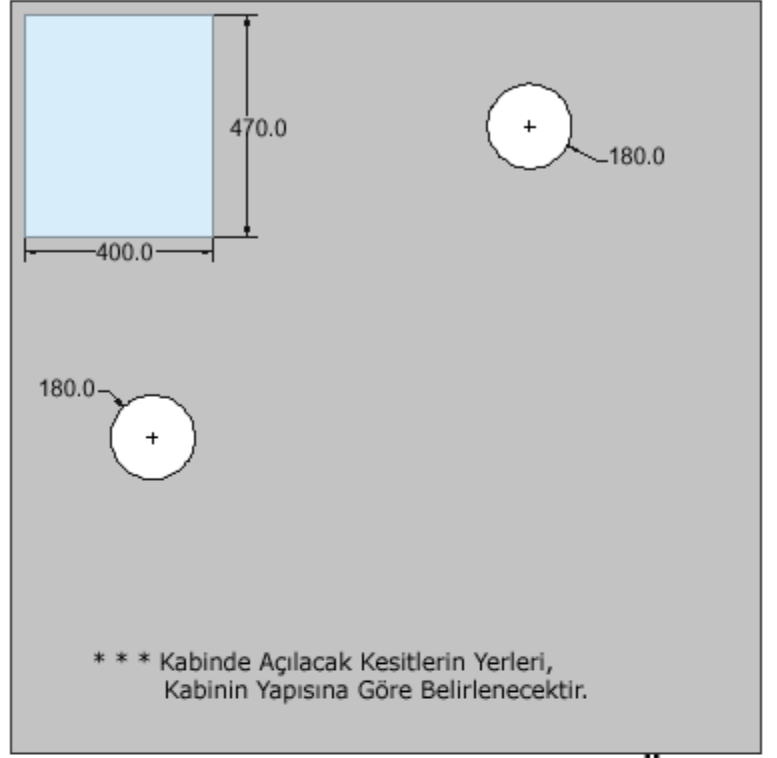
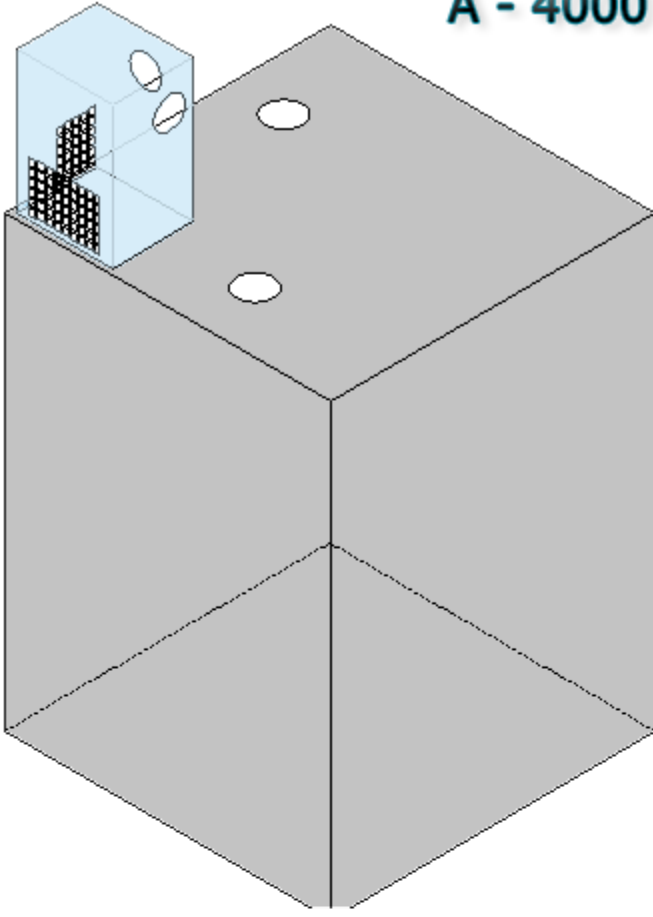


ARKA

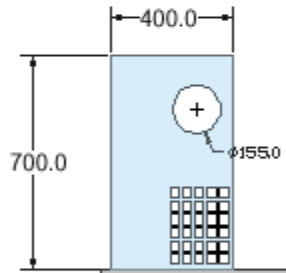


YAN

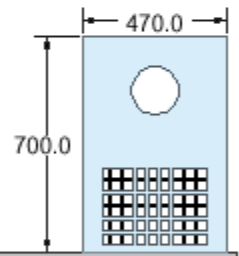
A - 4000 (12.600 Btu/h)



ÜST



ARKA



YAN